

1 ふるさと村の雛まつり

「ふるさと村の雛まつり」と称し、期間中は地元川崎町を中心に県内の方々から寄贈していただいた「お雛様」を各古民家に飾ります。3/6(土)、7(日)は甘酒のおふるまいを行います。



期間 2/27(土)～3/28(日)
所 国営みちのく杜の湖畔公園 南地区 問 0224-84-5991

2 こけしびなまつり

こけし発祥の地の1つである蔵王町の遠刈田ならではの素朴で味わいのある木製雛人形を展示・販売しています。こけし工人がひとつひとつ手作りした世界で1つだけの「こけしびな」です。



期間 2/1(月)～3/21(日)
所 みやぎ蔵王こけし館 問 0224-34-2385

3 雛の宴展

春を告げる表情豊かな愛らしい木地雛を展示・販売します。弥治郎系工人などが制作した、木肌のぬくもりいっぱいの「おひなさま」が勢揃いしています。



期間 1/30(土)～3/3(水)
所 弥治郎こけし村 問 0224-26-3993

4 壽丸屋敷のほっこりおひなさま展

明治・大正時代から昭和中期のお雛様の展示と吊るし飾りや手作りのお雛様を展示・販売します。県内でも最大級の幅8mの雛段に圧倒されます。



期間 2/11(木)～3/11(木)
所 壽丸屋敷 問 0224-25-6054

5 白石・人形の蔵のひなまつり

江戸時代の享保雛・古今雛をはじめ、江戸から昭和までの土人形、大正時代の木目込雛など希少な雛も見られます。人形の蔵ならではの様々な年代・種類の雛人形が展示。雛人形をじっくりみたい方はぜひ。



期間 2/7(日)～4/11(日)
所 白石・人形の蔵 問 0224-26-1475

ひなの郷 せんなん

伝統の技が光るこけしびな、伊達家ゆかりのひな人形など…みやぎ仙南の多彩なおひな様をぜひ巡ってみてください。

ご来場の際は、マスクの着用や手指の消毒等に御協力ください。発熱や体調不良等の症状がある場合は、来場をお控えください。

蔵王町 A

蔵王産苺のシュークリーム

■アトリエデリス
住/蔵王町大字円田字東山28-13
営/午前9時～午後6時30分
(日曜:午後6時)
定/火曜
駐/有(5台)
問/0224-33-4377



川崎町 J

シュークリーム あずきのロールケーキ

■Peanuts Place
住/川崎町前川裏丁189-3
営/午前12時～午後7時
定/火曜
駐/有
問/0224-84-2526



村田町 I

そらまめ饅頭

■丹野屋菓子店
住/村田町村田字末広町135
営/午前8時～午後6時30分
定/日曜 駐/有(2台)
問/0224-83-2149



柴田町 H

クープ・ド・フレーズ

■パティスリータント
住/柴田町船岡西1丁目9-19-2
営/午前10時～午後6時30分
定/月曜、第3日曜
駐/有(5台)
問/0224-87-6441



大河原町 G

晒よし飴

■元祖晒よし飴本舗市場家
住/大河原町字町251
営/午前8時～午後7時
定/晒よし飴販売期間:
9月下旬～5月頃まで。
元日のみ休み
駐/有(1台)
問/0224-52-1258



角田市 F

フレーズ

■パンとケーキの店 brooch
住/角田市角田字町218
営/午前9時～午後7時
定/水曜、第3火曜
駐/有(3台)
問/0224-62-2034



白石市 B

くるみゆべし

■(有)日下食品
住/白石市清水小路48-4
営/午前9時～午後5時
定/月曜 駐/有(7台)
問/0224-26-2508



白石市 C

チーズケーキ

■粹 sui
住/白石市福岡蔵本字鎌先1-58-4
営/午前9時～午後5時
定/火曜、水曜、木曜
駐/有(33台)
問/0224-26-8100



丸森町 E

猫神様のフォーチュンクッキー

■川のほとりのコーヒースタンド カワカフェ
住/丸森町館矢間山田字小原瀬西12-1
営/午前10時～午後4時
定/月曜、火曜
駐/有(4台)
問/0224-51-9195



七ヶ宿町 D

七ヶ宿産米粉のシフォンケーキ

■Book&Cafe こ・らっしえ
住/七ヶ宿町字諏訪原11-15
営/午前10時～午後6時
定/火曜
駐/有
問/0224-26-6891



一緒に近くの
せんなん“スイーツ”も
いかがですか？

6 ORADAZU の雛まつり～ひな人形とつるし飾り展～

ご家庭の「ひな人形」や、手作りした「つるし飾り」のほか、子ども達が制作した「ひなまつり」にちなんだ作品を展示します。つるし雛は町内の女性達が自分らしい作品を仲間と一緒に制作しました。町民で作り上げた七ヶ宿らしさ満載の心あたたまる雛まつり展となっています。



期間 3/18(木)～4/18(日)
所 七ヶ宿町水と歴史の館 問 0224-37-2739

7 齋理の雛まつり

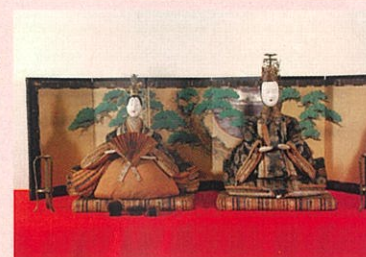
七代続いた豪商・齋藤家の蔵屋敷で、代々伝わるお雛様の段飾りを披露。享保雛や古今雛、嫁いできたお嫁さんが抱いていた市松人形など、齋藤家の繁栄の歴史を雛人形を通して見ることができます。地元の方が手作りした吊るし飾りも華やかです。



期間 2/2(火)～3/21(日)
所 蔵の郷土館 齋理屋敷 問 0224-72-6636

12 企画展「春を告げる 村田のお雛さま」

この企画展では、村田町で飾られた雛人形を中心に展示し、昔行われていた「お雛見」の紹介を行います。村田ICからすぐ近くにあり、ドライブの際にも気軽に立ち寄れます。



期間 2/20(土)～3/28(日)
所 村田町歴史みらい館 問 0224-83-6822

11 大槻幸子 創作和紙人形展 ほんのり甘酒 雛のまつり

県内で活躍する創作和紙人形作家、大槻幸子氏による人形展です。和紙の繊細さが光る「ほろよい気分」の雛人形を楽しめます。築170年の江戸蔵を活かした会場が、和紙人形の実しさを趣深く引き立てます。



期間 2/24(水)～3/7(日)
所 麴や 問 0224-55-2123

10 第8回おおがわら佐藤屋でひなまつり

大河原町にぎわい交流施設(中央公民館併設)隣の「国登録有形文化財 佐藤家住宅」にて、御殿雛や享保雛、古今雛など華やかな雛飾りが楽しめます。町屋の座敷では、フラワーアレンジメントの講習、シャドーボックスの展示、茶席も開催します！



期間 2/26(金)～2/28(日)
所 国登録有形文化財佐藤家住宅 問 090-7560-9611

9 企画展【雛人形】

伊達家一門筆頭角田館主石川家に伝えられた、伊達家ゆかりの豪華絢爛な雛人形を展示します。また、牟宇姫あての政宗公の手紙も展示します。



期間 2/13(土)～3/14(日)
所 角田市郷土資料館 問 0224-62-2527

8 第10回かくだ牟宇姫ひなまつり

今年の「かくだ牟宇姫ひなまつり」は市内各所がつるし雛などの雛飾りで彩られるなか、特産品セットや牟宇姫グッズが抽選で当たる「牟宇姫お買い物スタンプラリー」で街中を巡って楽しめる内容となっています。



期間 2/13(土)～3/14(日)
所 角田市郷土資料館、道の駅かくだ、他参加店舗 問 0224-63-2120